

# LÖSCHEN MIT GLAS

## Mineralisches Feuerlöschgranulat für Metallbrände und Lithium-Batterien

Verdrängt Sauerstoff und erstickt den Brand

Verhindert ein Wiederauf-flammen

Keine Löschmittel-schäden

Bindet Flüssigkeiten (z. B. Elektrolyt)



Durch Abdecken der Brandlast mit Extover® wird Sauerstoff verdrängt und vom Brennstoff getrennt. Wie Glas schmilzt Extover® ab einer gewissen Temperatur. Das Granulat nimmt dabei viel Wärme in Form von Schmelzenergie auf, kühlt damit den Brand ab und bildet gleichzeitig eine undurchlässige Hülle über der Brandlast. Eine Reaktion mit Sauerstoff wird effektiv verhindert.

### Technische Daten

Körngröße	[mm]	1 - 4	0,1 - 0,3
Löschmittel Brandklasse D		MPA Nr. 20140494-1	für Feuerlöscher <sup>1)</sup>
Baustoffklasse (DIN 4102-4)		A1, nicht brennbar	
Schüttdichte	[kg/m <sup>3</sup> ]	220 ± 30	400 ± 60
Mittlere Kornfestigkeit nach DIN EN 13055-1 <sup>2)</sup>	[N/mm <sup>2</sup> ]	≥ 1,5	≥ 4,5
Überkorn	[M.-%]	≤ 10	
Unterkorn	[M.-%]	≤ 15	
pH-Wert		8 - 12	
Feuchtegehalt	[M.-%]	≤ 0,5	
Wärmeleitfähigkeit	[W/(m·K)]	0,07	-
Spezifische Wärmekapazität von Glas	[kJ/(kg·K)]	0,6 - 0,8	
Hauptbestandteil		Siliziumdioxid	
Porosität ca.	[%]	85	60

Die Kornfestigkeit der einzelnen Körnungen kann sich im Toleranzbereich der Schüttdichte ändern.

<sup>1)</sup> Für den Einsatz in Metallbrandlöschern muss eine separate Prüfung des Gesamtsystems erfolgen.

<sup>2)</sup> Werte nach DIN V 18004 auf Anfrage

### Vorteile

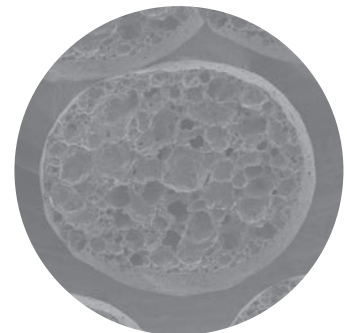
- + Rein mineralisch
- + Sehr leicht
- + Trockenes Granulat
- + Sehr gut rieselfähig
- + Geruchslos, VOC-frei, gesundheitsfreundlich
- + Ressourcenschonend, aus Recyclingglas
- + Wiederverwendbar (wenn nicht kontaminiert)
- + **Einsetzbar in Metallbrand-Feuerlöscher (Klasse D)**

Vertrieb Deutschland & Europa:  
Dennert Poraver GmbH  
Mozartweg 1  
96132 Schlüsselfeld  
☎ +49 9552 929 77-29  
✉ info@extover.com

Vertrieb Nordamerika:  
Poraver North America Inc.  
2429 Bowman Street  
Innisfil, Ontario, L9S 3V6, Kanada  
☎ +1 705 431 0022  
✉ info@poraver.com



Rein mineralisches Material, inert, VOC-frei und geruchslos.



Multizelluläres, expandiertes Granulat aus Recyclingglas mit geschlossenen Poren.



Dank der runden Kornform besonders gut rieselfähig.

www.extover.com