



Standfuss

Montagelöcher für Boden- u. Kastenbefestigung vorbereitet

Passend zu K 4030 A BW, K-4040 A BW und Edelstahl

Art.-Nr.: 300.060-2 grau grundiert

Art.-Nr.: 300.060-2 E Edelstahl

Art.-Nr.: 301.506 mit RAL-Farbe nach Wunsch

Passend zu S 2040 A BW und Edelstahl

Art.-Nr.: 300.061-2 grau grundiert

Art.-Nr.: 300.061-2 E Edelstahl

Art.-Nr.: 301.506 mit RAL-Farbe nach Wunsch

Passend zu S 2030 A BW und Edelstahl

Art.-Nr.: 300.061-1 grau grundiert

Art.-Nr.: 300.061-1 E Edelstahl

Art.-Nr.: 301.506 mit RAL-Farbe nach Wunsch

Support pied

Livré avec trous de montage pour fixation au sol et du coffret

Compatible avec K 4030 A BW, K-4040 A BW et inox

Art. N° : 300.060-2 Couche de fond grise

Art. N° : 300.060-2 E Inox

Art. N° : 301.506 Avec couleur RAL à souhait

Compatible avec S 2040 A BW et inox

Art. N° : 300.061-2 Couche de fond grise

Art. N° : 300.061-2 E Inox

Art. N° : 301.506 Avec couleur RAL à souhait

Compatible avec S 2030 A BW et inox

Art. N° : 300.061-1 Couche de fond grise

Art. N° : 300.061-1 E Inox

Art. N° : 301.506 Avec couleur RAL à souhait

Piedistallo in metallo

Con fori di montaggio per pavimento e armadietto

Adatto per K 4030 A BW, K-4040 A BW e acciaio inox

Art.-Nr.: 300.060-2 Colore di fondo grigio

Art.-Nr.: 300.060-2 E Acciaio inox

Art.-Nr.: 301.506 Colore RAL a volontà

Adatto per S 2040 A BW e acciaio inox

Art.-Nr.: 300.061-2 Colore di fondo grigio

Art.-Nr.: 300.061-2 E Acciaio inox

Art.-Nr.: 301.506 Colore RAL a volontà

Adatto per S 2040 A BW e acciaio inox

Art.-Nr.: 300.061-1 Colore di fondo grigio

Art.-Nr.: 300.061-1 E Acciaio inox

Art.-Nr.: 301.506 Colore RAL a volontà



Kasten für Feuerhahn in verschiedenen Ausführungen lieferbar. Wahlweise in Aufputz (AP) oder Unterputz (UP), Stahlblech oder Edelstahl V2A, mit Griffloch und Tür-Schnapper oder Vorbereitung (Zwischenring mit Anschlagstück) für den Einbau eines KABA 5000 Schliesszylinders.

Masse Aufputz-Version (AP)

• H/B/T: 350/350/160 mm Kasten

Masse Unterputz-Version (UP)

- H/B/T: 350/350/160 mm Kasten
- H/B/T: 400/400/40 mm Zarge
- H/B/T: 370/370/170 mm Mauerausparung

Kasten-Ausführung

• Griffloch, Stahlblech, AP

Art.-Nr.: 380.903

• Griffloch, Stahlblech, UP

Art.-Nr.: 380.900

• Griffloch, Edelstahl, AP

Art.-Nr.: 380.903 E

• Griffloch, Edelstahl, UP

Art.-Nr.: 380.900 E

Kasten-Ausführung

• Vorbereitung KABA, Stahlblech, AP

Art.-Nr.: 380.905

• Vorbereitung KABA, Stahlblech, UP

Art.-Nr.: 380.902

• Vorbereitung KABA, Edelstahl, AP

Art.-Nr.: 380.905 E

• Vorbereitung KABA, Edelstahl, UP

Art.-Nr.: 380.902 E

Coffret pour vanne incendie de différents modèles. Au choix en saillie (AP) ou encastré (UP), acier ou inox V2A, avec encoche et fermoir ou emplacement (anneau intermédiaire avec plaque) pour l'installation d'un cylindre de fermeture KABA 5000.

Dimensions en saillie (AP)

• H/L/P : coffret 350/350/160 mm

Dimensions encastré (UP)

- H/L/P : coffret 350/350/160 mm
- H/L/P : encadrement 400/400/40 mm
- H/L/P : logement mural 370/370/170 mm

Modèles de coffrets

• Encoche, acier, AP

Art. N° : 380.903

• Encoche, acier, UP

Art. N° : 380.900

• Encoche, inox, AP

Art. N° : 380.903 E

• Encoche, inox, UP

Art. N° : 380.900 E

Modèles de coffrets

• Emplacement KABA, acier, AP

Art. N° : 380.905

• Emplacement KABA, acier, UP

Art. N° : 380.902

• Emplacement KABA, inox, AP

Art. N° : 380.905 E

• Emplacement KABA, inox, UP

Art. N° : 380.902 E

Armadietto per rubinetto disponibile in diverse versioni. A scelta sotto intonaco (UP) o sopra intonaco (AP), in lamiera di acciaio o in inox V2A, con foro per maniglia e serratura a scatto oppure predisposizione (anello con battuta) per il montaggio di serratura a cilindro KABA 5000.

Dimensioni versione sopra intonaco (AP)

• A/L/P: 350/350/160 mm armadietto

Dimensioni versione sotto intonaco (UP)

- A/L/P: 350/350/160 mm armadietto
- A/L/P: 400/400/40 mm telaio
- A/L/P: 370/370/170 mm rientranza del muro

Versione armadietto

• Foro per maniglia, lamiera in acciaio, AP

Art.-Nr.: 380.903

• Foro per maniglia, lamiera in acciaio, UP

Art.-Nr.: 380.900

• Foro per maniglia, acciaio inox, AP

Art.-Nr.: 380.903 E

• Foro per maniglia, acciaio inox, UP

Art.-Nr.: 380.900 E

Versione armadietto

• Predisposizione KABA, lamiera in acciaio, AP

Art.-Nr.: 380.905

• Predisposizione KABA, lamiera in acciaio, UP

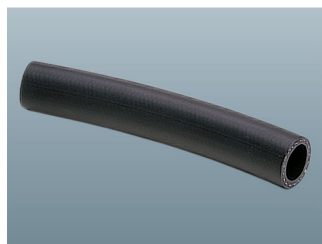
Art.-Nr.: 380.902

• Predisposizione KABA, acciaio inox, AP

Art.-Nr.: 380.905 E

• Predisposizione KABA, acciaio inox, UP

Art.-Nr.: 380.902 E



Haspelschlauch Ø 19/27 mm

- Witterungs- und formbeständig, Berstdruck 18 bar, max. Arbeitsdruck 12 bar
- Normschlauch pro Meter
Art.-Nr.: 300.027
- Lebensmittelschlauch pro Meter
Art.-Nr.: 300.018

Haspelschlauch Ø 16/24 mm

- Normschlauch pro Meter
Art.-Nr.: 300.010

Haspelschlauch Ø 25/34 mm

- Normschlauch pro Meter
Art.-Nr.: 300.029

Tuyau pour dévidoir Ø 19/27 mm

- Résistant aux intempéries et aux déformations, pression de rupture 18 bar, pression de service max. 12 bar
- Tuyau selon norme au mètre
Art. N° : 300.027
- Tuyau à denrées alimentaires au mètre
Art. N° : 300.018

Dévidoir pour tuyau Ø 16/24 mm

- Tuyau selon norme au mètre
Art. N° : 300.010

Dévidoir pour tuyau Ø 25/34 mm

- Tuyau selon norme au mètre
Art. N° : 300.029

Manichetta avvolgitore Ø 19/27 mm

- Resistente ad agenti atmosferici e a deformazioni, pressione di scoppio: 18 bar, pressione d'esercizio max. 12 bar
- Manichetta normale a metro
Art.-Nr.: 300.027
- Manichetta per alimenti a metro
Art.-Nr.: 300.018

Manichetta naspo Ø 16/24 mm

- Manichetta normale a metro
Art.-Nr.: 300.019

Manichetta naspo Ø 25/34 mm

- Manichetta normale a metro
Art.-Nr.: 300.029



Universal-Sprühstrahlrohr

- Sprühstrahlrohr Messing/PVC, Schlauchstutzen 19 mm, Sprüh- und Vollstrahl
Art.-Nr.: 300.051
- Sprühstrahlrohr Messing/Alu/PVC, Verschraubung 1" Innengewinde, Sprüh- und Vollstrahl
Art.-Nr.: 300.052
- Sprühstrahlrohr Messing/PVC, Schlauchstutzen 16 mm, Sprüh- und Vollstrahl
Art.-Nr.: 300.050

Lance à pulvérisation universelle

- Lance à pulvérisation laiton/PVC, embout pour tuyau 19 mm, jet en spray ou continu
Art. N° : 300.051
- Lance à pulvérisation Laiton/PVC, pas de vis 1" filetage intérieur, jet en spray et continu
Art. N° : 300.052
- Lance à pulvérisation Laiton/PVC, embout pour tuyau 16 mm, jet en spray et continu
Art. N° : 300.050

Tubo a spruzzo universale

- Tubo a spruzzo ottone/PVC, manicotto tubo 19 mm, getto a spruzzo e pieno
Art.-Nr.: 300.051
- Tubo a spruzzo ottone/allum./PVC, filetto 1" interno, getto a spruzzo e pieno
Art.-Nr.: 300.052
- Tubo a spruzzo ottone/PVC, manicotto tubo 16 mm, getto a spruzzo e pieno
Art.-Nr.: 300.050



Vollgummi-Sprühstrahlrohr

- Vollgummi-Sprühstrahlrohr Messing vernickelt/Vollgummi EPDM, die Gummiummantelung verhindert das Zerbrechen des Strahlrohrs beim fallen lassen. Für regelmässigen Gebrauch, mit Schlauchstutzen 19 mm, Sprüh- und Vollstrahl sowie Spülstellung
Art.-Nr.: 300.056

Lance à pulvérisation en caoutchouc plein

- Lance à pulvérisation en caoutchouc plein laiton nickelage/caoutchouc plein EPDM, le revêtement en caoutchouc empêche le tuyau de se casser lors d'une chute. Pour un usage régulier, avec embout pour tuyau de 19 mm, jet spray, continu et position nettoyage
Art. N° : 300.056

Tubo a spruzzo in gomma

- Tubo a spruzzo in gomma, ottone/nichelato/gomma EPDM, la guaina in gomma ne impedisce la rottura nel cadere a terra. Per un utilizzo regolare, con manicotto tubo 19 mm, getto a spruzzo e pieno e impostazione per lavaggio
Art.-Nr.: 300.056



Waschpistole

- Vollgummi-Sprühstrahlrohr, Messing/Edelstahl/Gummi EPDM, mit Schlauchstutzen 19 mm, kommt oft in Verbindung mit Federrückzughassel zum Einsatz. Eignet sich ideal in Gastronomieküchen, Metzgereien usw. Mit laugen- und säurebeständiger Gummiummantelung, Sprüh- und Vollstrahl inkl. Feststellbügel für Dauerbetrieb
Art.-Nr.: 300.049

Pistolet à nettoyage

- Lance à pulvérisation en caoutchouc plein, laiton/acier/caoutchouc EPDM, avec embout pour tuyau 19 mm, souvent en complément d'un dévidoir à ressort. Idéal pour les cuisines gastronomiques, les boucheries etc. Revêtement caoutchouc résistant aux détergents et à l'acide, jet spray et continu, avec poignée à position fixe pour une marche continue
Art. N° : 300.049

Pistola di lavaggio

- Tubo a spruzzo in gomma, ottone/innox/gomma EPDM, con manicotto tubo 19 mm, usata in combinazione con naspi con molla di richiamo. Ideale in cucine, macellerie etc. Guaina in gomma resistente a sostanze acide ed alcaline, getto a spruzzo e pieno, compresa staffa di fissaggio per utilizzo prolungato
Art.-Nr.: 300.049